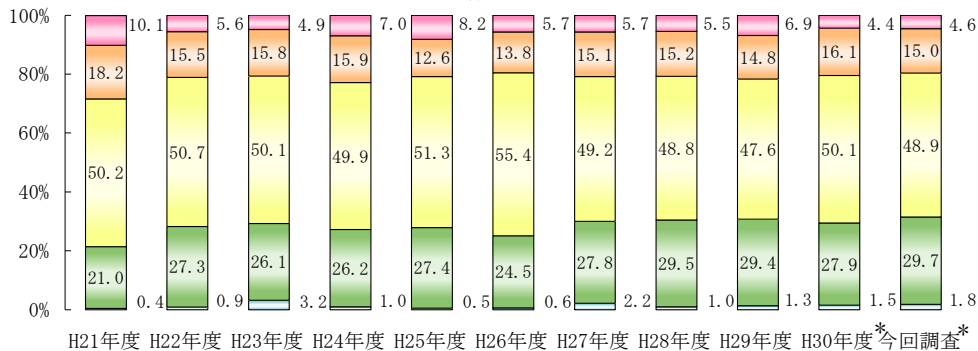


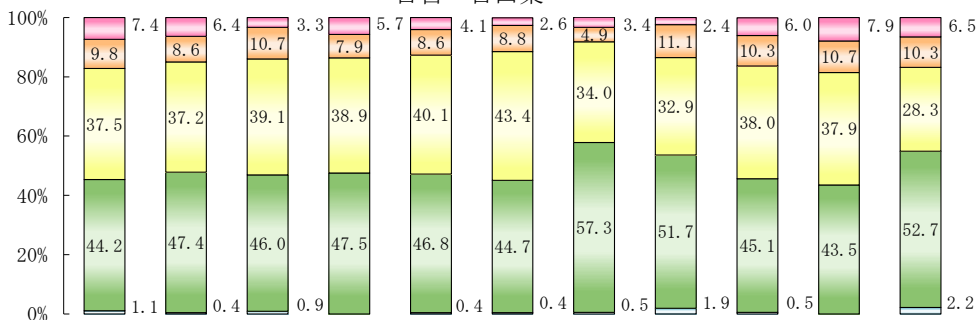
【職業別】

お勤め



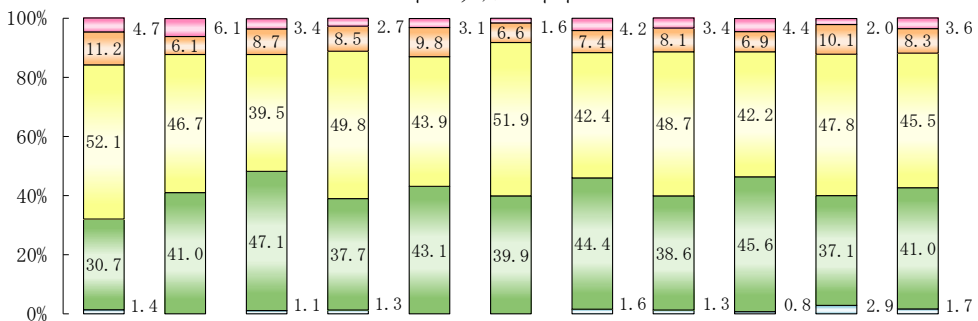
H21年度 H22年度 H23年度 H24年度 H25年度 H26年度 H27年度 H28年度 H29年度 H30年度* 今回調査*
 (n) 681人 684人 760人 627人 635人 666人 760人 723人 756人 752人 785人
 * 今回調査及び平成30年度調査の「お勤め」は、「お勤め（正規の社員、従業員、役員を含む）」と「お勤め（派遣社員）」を合計したものである。

自営・自由業



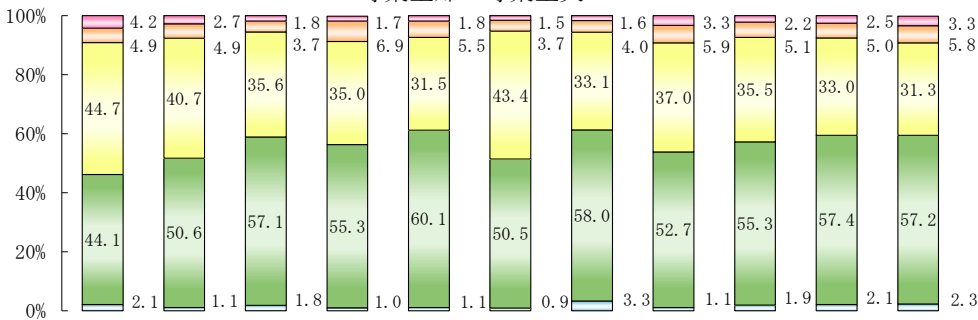
H21年度 H22年度 H23年度 H24年度 H25年度 H26年度 H27年度 H28年度 H29年度 H30年度 今回調査
 (n) 285人 266人 215人 265人 267人 228人 206人 207人 184人 177人 184人

パート・アルバイト



H21年度 H22年度 H23年度 H24年度 H25年度 H26年度 H27年度 H28年度 H29年度 H30年度 今回調査
 (n) 215人 212人 263人 223人 255人 243人 311人 298人 360人 345人 363人

専業主婦・専業主夫



H21年度 H22年度 H23年度 H24年度 H25年度 H26年度 H27年度 H28年度 H29年度 H30年度 今回調査
 (n) 472人 447人 489人 477人 454人 461人 426人 457人 414人 439人 428人

